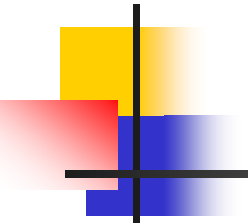




APLICACIÓN DE LA HOMEOPATÍA EN GINECOLOGÍA Y OBSTETRICIA

Dr Christelle BESNARD-CHARVET
Madrid, 20 de Febrero de 2014



L'homéopathie: une demande des patients Homeopatía: lo que quieren los pacientes

Estudio IPSOS 2012 sobre uso de la homeopatía

1005 franceses 5 - 11 de enero de 2012

-El uso de la homeopatía está en pleno desarrollo

95% han oído hablar de la homeopatía

66% de los franceses han utilizado medicamentos homeopáticos frente al **53%** en 2010 y **39%** en 2004

- Los medicamentos homeopáticos son elegidos por que se perciben como **naturales, eficaces y prácticos.**
- 77% tienen confianza en la homeopatía.
- 77% piensan que la homeopatía debería ser prescrita como primera opción
- 44% se consideran mal informados sobre la homeopatía



INTERÉS DE LA HOMEOPATÍA EN GINECO-OBSTERICIA

TERAPÉUTICA

- EFICAZ
- NO PELIGROSA
- RESPETUOSA CON LA FISIOLOGÍA
- PERMITE INDIVIDUALIZAR EL TRATAMIENTO
- BAJO COSTE
- EL PACIENTE SE HACE PROTAGONISTA DE SU SALUD

INDICACIONES DURANTE EL EMBARAZO



- Patologías asociadas al embarazo
- Interés: eficacia con menos efectos secundarios
- Ej: trastornos del sueño, problemas digestivos, dolores ligamentarios, ansiedad...



Náuseas

Numeros medicamentos en dilución 9 CH:
5 gránulos varias veces al día

Por ejemplo:

- **SEPIA**: de mañana, vacío de estómago que no mejora al comer, asco a los olores (cimidá, tabaco)
- **IPECA**: malestar, hipersalivación
- **TABACUM**: palidez, sudoración fría, palpitaciones, mejora por el aire fresco

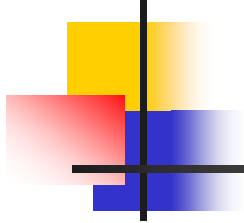


LUTEINUM 15 CH

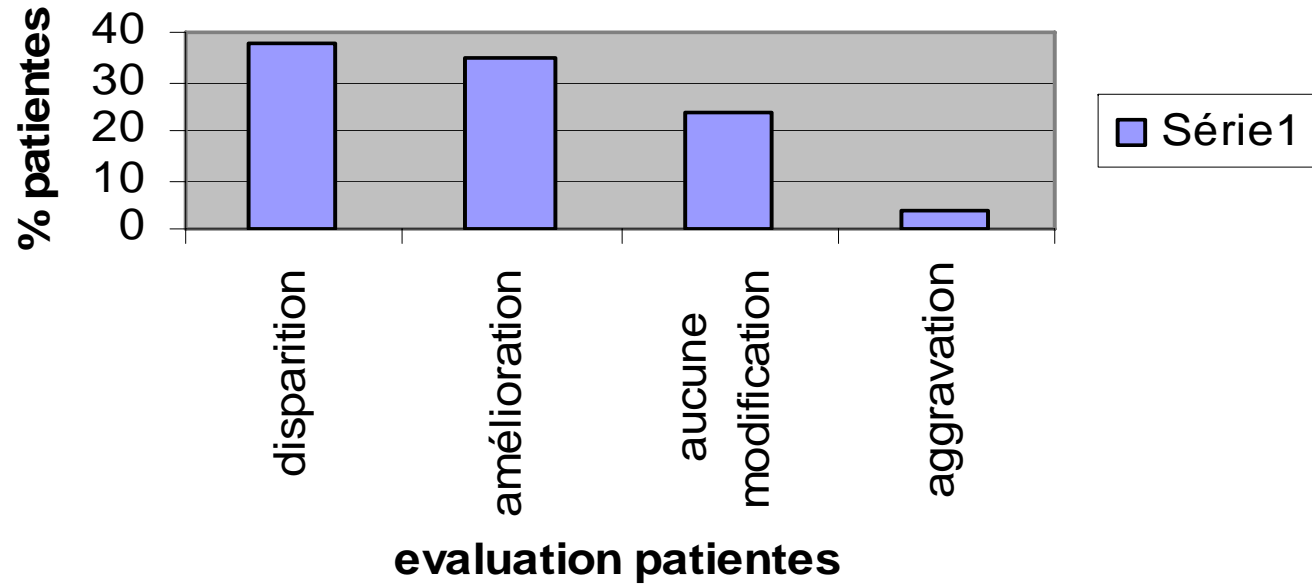
LUTEINUM 15 CH dilución hormonal(cuerpo amarillo)

- Estudio observacional prospectivo*
- 2003 a 2007
- 128 pacientes, de media 9SA
- Luteinum 15 CH 5 granulos 2 – 4 veces al día

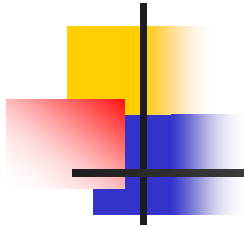
**Luteinum 15 CH en las náuseas de la embarazada
Besnard-Charvet C, Chiche JL, Holtzscherer A, and al
Dossiers de l'obstétrique, 2009, 384:22-23*



LUTEINUM 15 CH dans les nausées-vomissements



PARTO



Preparación al parto

-del cuello (del utero)

ex **ACTAEA RACEMOSA 9 CH**

- A la cabeza...

Ej: **GELSEMIUM 9 CH** ó **IGNATIA 9 CH**



PARTO

Falso trabajo

Interés: eficaz, respeto de la fisiología frente a otros medicamentos,
Podemos esperar antes utilizar otros medicamentos.



PRISE EN CHARGE DES DYSTOCIES DE DEMARRAGE PAR UN TRAITEMENT HOMEOPATHIQUE

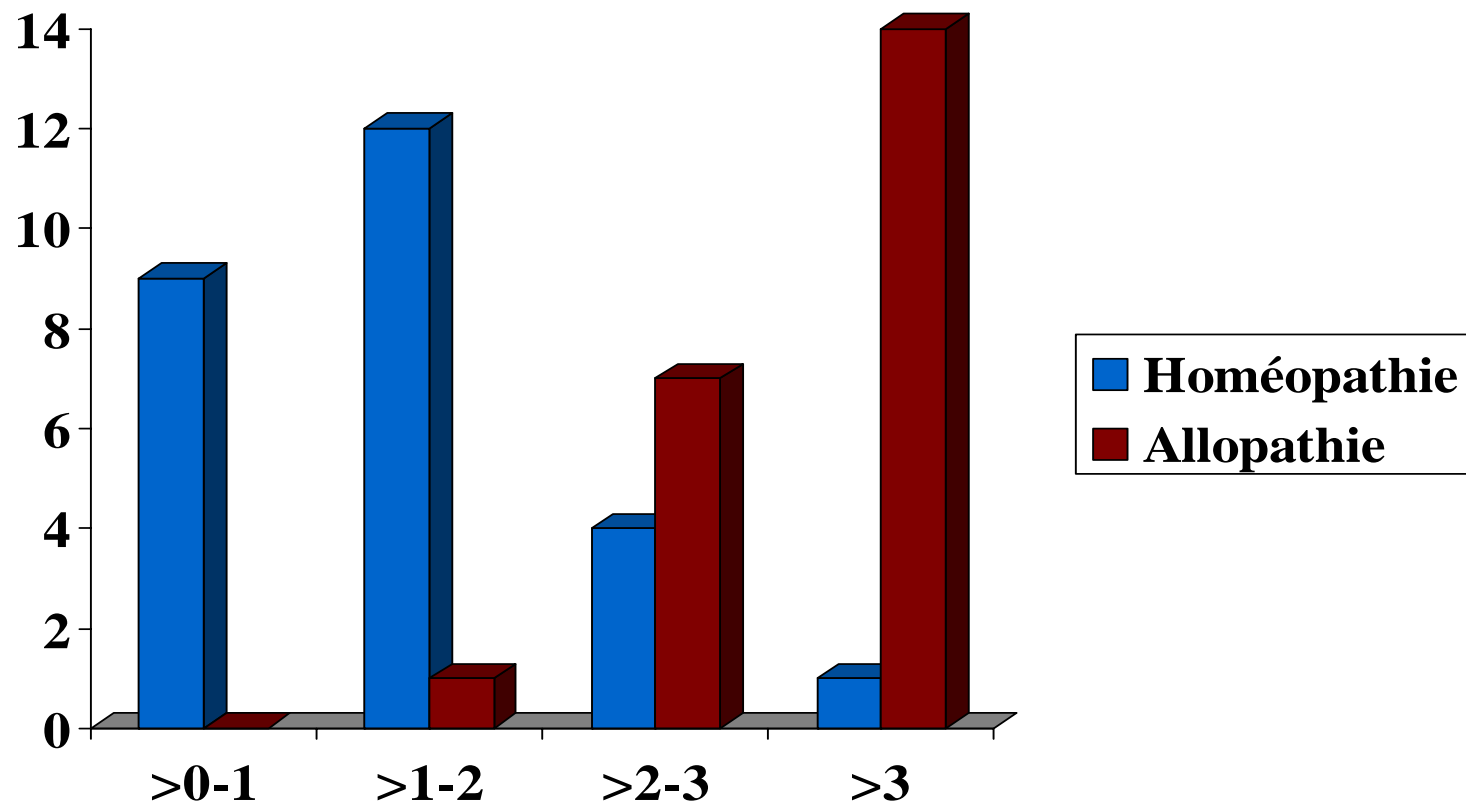
- CAULOPHYLLUM 5 CH frente a alopática
- Tesis de matronas
- Armelle Loiseau, junio 2007



Prise en charge des dystocies de démarrage par un traitement homéopathique

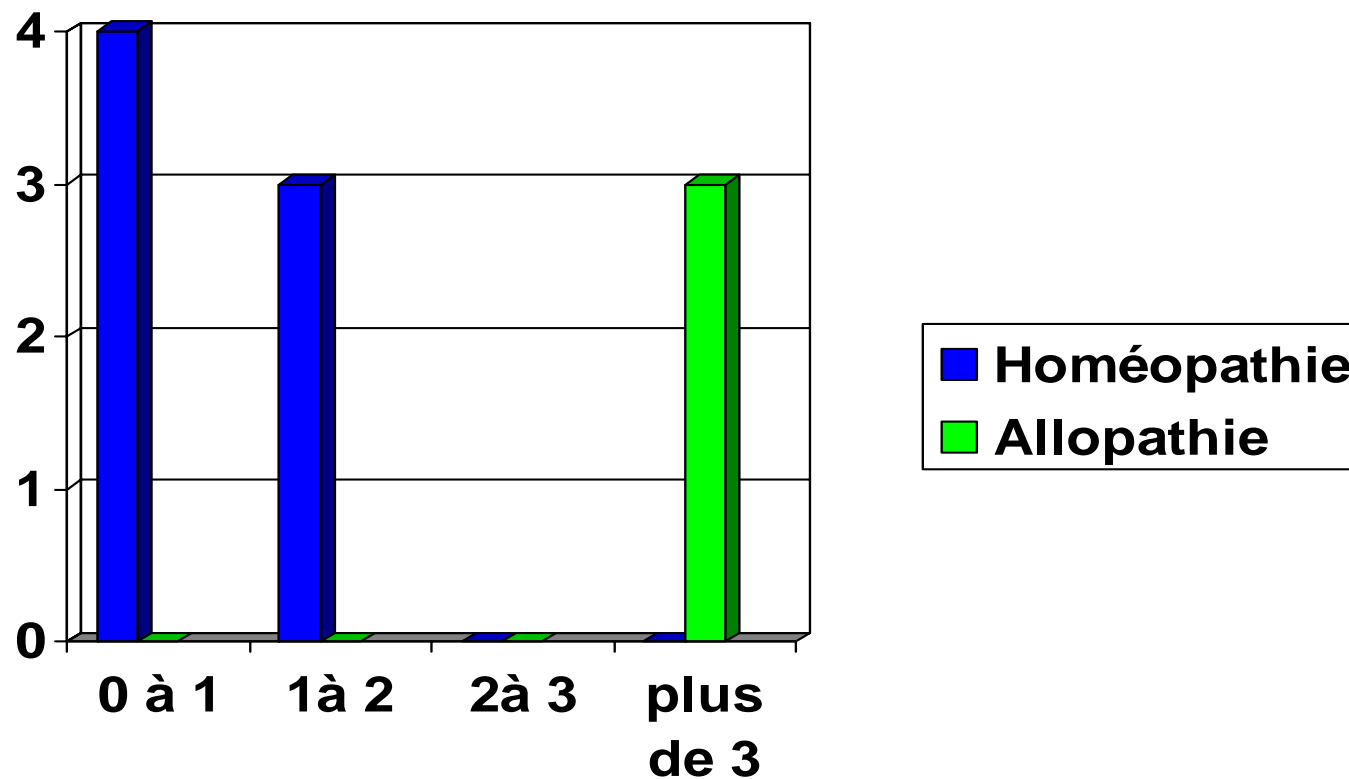
- 58 patientes
(48 nuliparas y 10 multiparas)
- Dystocie de démarrage
- **CAULOPHYLLUM 5 CH** : 5 gránulos
cada 15' frente a alopátía
- Aleatorio

Prise en charge des dystocias de démarrage par un traitement homéopathique



Duración del estancamiento entre nulíparas en horas

Prise en charge des dystocies de démarrage par un traitement homéopathique



Duración del estancamiento en las múltiparas en horas

INDICACIONES POSTPARTO



- Interés: Eficacia , respetuoso con los mecanismos fisiológicos

Ex: dolor lumbar, evitar la
prescripción de antiinflamatorios

Prescribir a ritmo de las tomas

Episiotomía, lactancia...



HOMEOPATÍA EN POSTPARTO



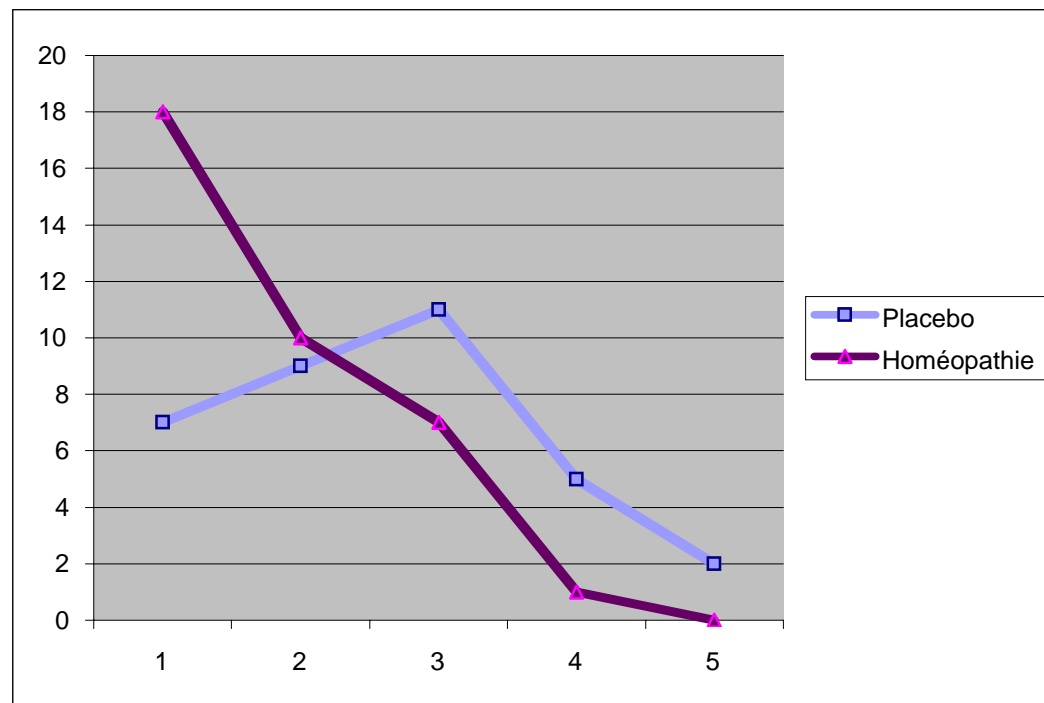
- « Tratamiento homeopático para dolor por subida de leche no deseada inmediato al postparto »
Berrebi A, Parant O, Ferval F...
- J Gynecol.Obstet. Biol. Reprod.(Paris),
2001, ;30(4):353-357



HOMEOPATIA Y POSTPARTO

- BUT: evitar administración de bromocriptina (efectos secundarios, contraindicaciones)
- **BRYONIA 9 CH** et **APIS MELIFICA 9 CH**
Versus PLACEBO
- Aleatorio, doble ciego
- 71 pacientes
- 2 tomas por día, 10 días
- Asociado a AINES y restricción hídrica

HOMEOPATÍA Y POSTPARTO



- Perfil del dolor mamario a D4



HOMEOPATÍA Y POSTPARTO

■ Conclusiones

La homeopatía asociada con AINES puede tratar el dolor de la subida de leche entre las mujeres que no quieren o pueden amamantar o que tienen contraindicaciones a los agonistas de dopamina o efectos secundarios indeseables.



OTRAS INDICACIONES

EN GINECOLOGÍA

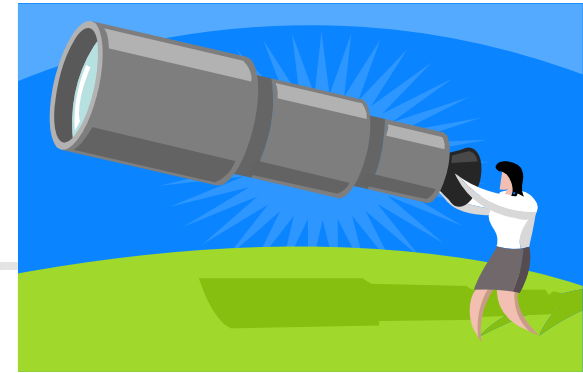
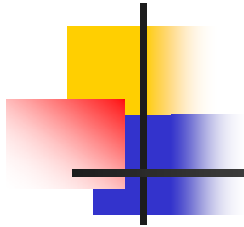
- MUCOSIS DE REPETICIÓN
- HERPES
- DISMENORREA
- MASTODINIAS (FOLLICULINUM 15 CH)
- TRATORNOS DEL CICLO
- INFERTILIDAD
- SOFOCOS
- AYUDA EN TRATAMIENTO QUIMIOTERAPIA



ESTUDIOS DE MEDICINA COMPLEMENTARIA Y LOS PACIENTES CON CÁNCER EN FRANCIA

- Aerio (Asociación de enseñanza de la investigación de Oncología interna) Eurocancer Junio 2010 Dr Rodrigues
- Encuesta 850 pacientes Enero a marzo 2010 18 centros; 844 cuestionarios completados
- 60% utilizan los MAC
- 33% homeopatía
- 46% no lo han hablado con su médico

EL FUTURO



- **INFORMACIÓN** PARA LOS PROFESIONALES SANITARIOS (facultades, FMC...)
- **FORMACION** DE PROFESIONALES SANITARIOS (formaciones cortas o largas, diplomaturas...)

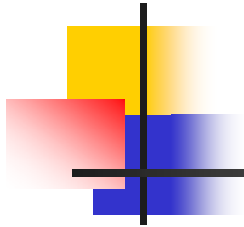


EL FUTURO

EVALUACIONES EN ORGANISMOS INDEPENDIENTES

- EJEMPLO

National Center for Complementary and
Alternative Medicine (NCCAM) créé en
1998 aux Etats Unis



Merci pour votre
attention
Gracias a todos!!