



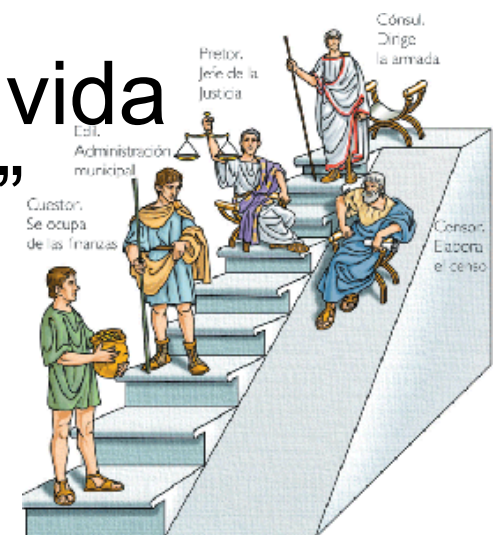
Repercusión de la crisis económica en la salud de la mujer

Dra M^a Milagros González Béjar

Semergen

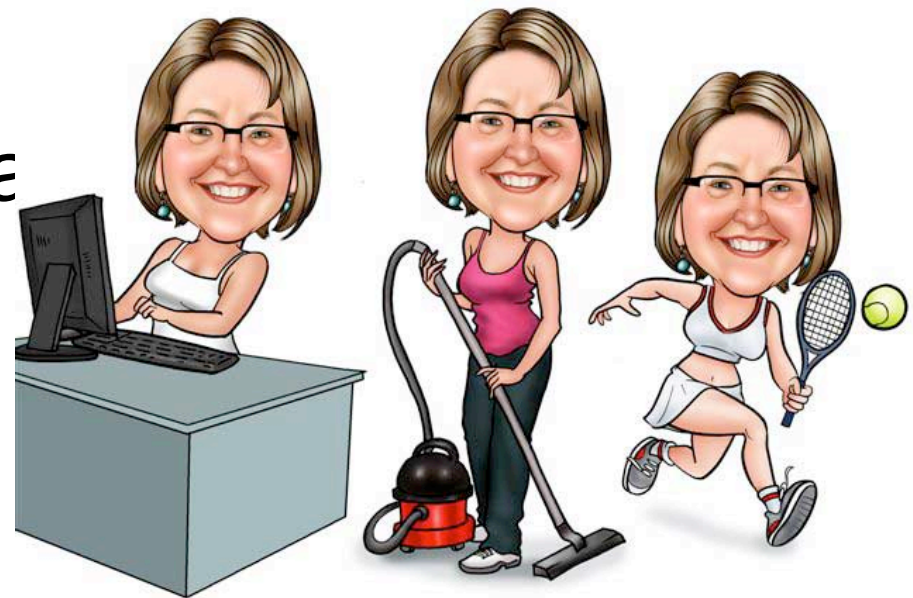
¿COMO AFECTA LA CRISIS ?

- Diferenciar efectos sobre la salud/ bienestar
- Esperanza de vida y clase social
- Según OMS “Salud y calidad de vida están socialmente determinadas”



¿COMO AFECTA LA CRISIS A LA SALUD DE LA MUJER?

- En el terreno laboral
- En el terreno personal
- En la calidad de vida



EFECTOS DE LA CRISIS SOBRE LA FAMILIA

- Emigración
- Empobrecimiento
- Desempleo



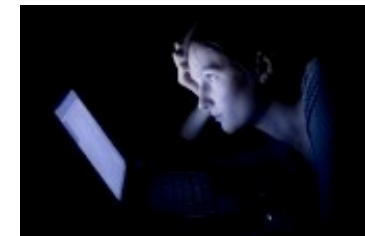
CRISIS Y ENFERMEDADES EN LA MUJER (1)

- NIVEL PSICOLOGICO:
 - ✓ Estrés
 - ✓ Depresión
 - ✓ Otros desordenes mentales
- NIVEL ORGANICO:
 - ✓ Descompensación de patologías de base



CRISIS Y ENFERMEDADES EN LA MUJER (2)

- HABITOS TOXICOS
- NIVEL NUTRICIONAL



EFECTO DE LA CRISIS EN LA SALUD DE LA MUJER

- Aumenta los problemas de salud
- Precariedad laboral
- Reducción del presupuesto en seguridad y salud por parte de la empresa
- Reestructuraciones en las empresas
- Estrés Duradero
- Alteración de la salud física de la mujer

